

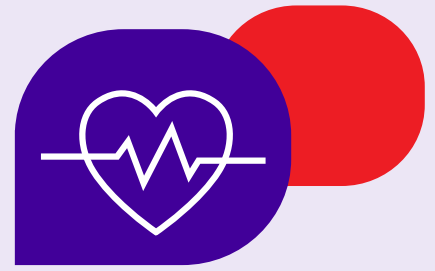
Fiche-conseil : Questions à poser à vos candidats et politiciens



Lorsque vous rencontrez votre candidat ou votre représentant élu, posez-lui des questions qui reflètent les priorités de RTOERO. Pour orienter votre conversation, utilisez cette liste de questions réfléchies, en fonction des enjeux clés qui comptent le plus pour nos membres. Choisissez les questions qui sont les plus importantes pour vous; il n'est pas nécessaire de toutes les poser. Ces questions vous aideront à comprendre leur position sur les enjeux qui vous touchent vous, votre collectivité et le bien-être des travailleurs et des retraités de l'éducation.

Questions sur la stratégie pour les aînés :

- Comment renforcer les régimes de retraite à prestations déterminées et protéger ceux à prestations accumulées ainsi que les employés et retraités aux prises avec l'insolvabilité des entreprises?
- Que faites-vous pour appuyer une révision fédérale de l'assurance-médicaments ou toute autre mesure susceptible de réduire les coûts des médicaments?
- Que pensez-vous du partage du coût des médicaments entre le gouvernement fédéral et les provinces, comme étant une étape de plus vers l'universalité des soins de santé?
- Quels sont vos plans pour trouver d'autres façons de favoriser les contacts des aînés avec leurs familles, amis, voisins, collègues et communautés?
- Comment allez-vous améliorer l'accès aux services et au soutien qui aident les aînés à vivre de façon autonome, dans leur maison ou leur communauté, aussi longtemps que possible?
- Quelles démarches entreprendrez-vous à l'appui des Principes des Nations Unies pour les droits des aînés?



Questions sur les soins de santé gériatriques :

- Comment pouvons-nous mieux répondre aux besoins de soins continus et souvent complexes des aînés, à l'hôpital et dans la communauté?
- Quel type de formation gériatrique devrait être obligatoire dans les soins de santé?
- Quelles sont les priorités de votre politique publique pour améliorer le bien-être général des aînés?
- Comment le gouvernement fédéral et les provinces peuvent-ils travailler ensemble pour assurer la mise en place de normes nationales pour les soins de longue durée?
- Quels changements de ressources humaines, de structures ou de financement peuvent accroître la capacité des soins de longue durée?

Questions sur la gérance de l'environnement :

- Que peut-on faire pour accélérer l'interdiction des plastiques à usage unique et augmenter notre taux de recyclage?
- Quelles politiques ou quels incitatifs devraient être adoptés pour passer d'une économie de consommation continue des ressources à une économie de réutilisation des ressources?
- Que feriez-vous pour augmenter le taux de recyclage au Canada et réduire les taux de contamination (c.-à-d. les matières non recyclables dans le système de recyclage)?
- Appuyez-vous l'objectif du Canada pour que toutes les nouvelles voitures soient à émission zéro d'ici 2035?
- Quelles politiques appuieriez-vous pour favoriser des transports plus durables : véhicules électriques, transports publics plus propres, normes pour carburants propres, faire du vélo, etc.?
- Êtes-vous en faveur d'une Agence canadienne de l'eau et quelles sont vos recommandations?
- Quels types de lois et de changements dans les pratiques commerciales sont nécessaires pour protéger nos sources d'eau douce et quel serait le rôle de l'Agence canadienne de l'eau?
- Quelles mesures allez-vous prendre pour améliorer les systèmes d'alimentation en eau et atténuer la crise de l'eau potable dans les communautés des Premières Nations?

