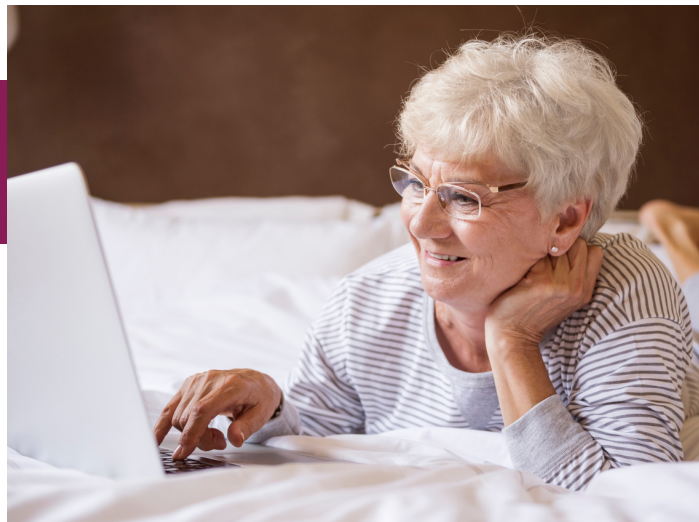


# ONJASE

## Témoignages

Des échanges hebdomadaires en ligne pour les membres désireux de participer à des discussions ouvertes et développer des liens sociaux avec les autres.

Présenté par la Fondation RTOERO.



### Voici quelques commentaires des participants à propos de On jase :

« *On jase* convient à ceux et celles qui souhaitent élargir leur cercle social, faire de nouvelles connaissances, avoir d'agréables conversations et participer à des discussions intéressantes. C'est certainement une très belle façon de consacrer une heure dans ma semaine. »

Polly C., District 23

« Pendant une récente séance de *On jase*, j'étais dans un petit groupe de discussion avec deux femmes appelées Janet. J'ai découvert qu'une des deux habite à seulement 20 minutes de chez moi. Je lui ai demandé si elle connaissait un membre de RTOERO nommée Gabriele qui vit près de chez elle. Ce n'était pas le cas, mais l'autre Janet a sursauté en disant qu'elle-même était amie avec cette Gabriele depuis plus de 30 ans. Le monde est petit, comme on dit! Hier, je suis allée chercher Janet, du District 24, et je l'ai emmenée à un dîner du District 36 où elle s'est assise près de Gabriele et a aussi rencontré d'autres membres de RTOERO qui vivent dans son quartier. Ce fut une autre journée formidable pour créer des liens... grâce à *On jase*!

Judy-Anne T., District 36

« Le programme *On jase* de la Fondation RTOERO me fournit l'occasion de nouer de nouvelles amitiés. Quel réconfort de savoir que, le mercredi ou le jeudi, il est possible d'entrer en contact avec d'autres enseignants retraités pour parler de différents sujets! J'apprends beaucoup, car les enseignants sont généralement bien renseignés. Je contribue également à ces discussions intéressantes. La formule est particulièrement appréciée par les personnes qui ne peuvent sortir en raison du mauvais temps, ou à cause de problèmes de santé ou de mobilité réduite. »

Janet N., District 8

« J'ai participé à *On jase* à plusieurs reprises. L'initiative d'offrir *On jase* est survenue pendant une période très difficile. C'est donc un rayon de soleil dans nos vies et je suis heureuse que la Fondation RTOERO ait mis de l'avant cette formule pour réduire l'isolement social des aînés. »

Edith H., District 28