



Foire aux questions sur

ON JASE

Qu'est-ce que *On jase*?

On jase est une séance de discussion hebdomadaire en ligne proposée par la Fondation RTOERO et animée par des bénévoles.

Qui devrait participer à *On jase*?

Tout le monde peut se joindre à *On jase*. Cette initiative est idéale pour les membres de RTOERO désireux d'élargir leur cercle social, faire de nouvelles connaissances et profiter de conversations intéressantes. *On jase* s'adresse aussi aux membres ayant peu de contacts sociaux en raison de leur mauvaise santé, de problèmes de mobilité ou du mauvais temps.

Quand puis-je participer à *On jase*?

Nous proposons trois séances hebdomadaires de *On jase* :

- **En anglais** : Le mercredi de 13 h à 14 h (HNE)
- **En anglais** : Le jeudi de 11 h à 12 h (midi) (HNE)
- **En français** : Le mercredi de 10 h à 11 h (HNE)

Dois-je participer chaque semaine à *On jase*?

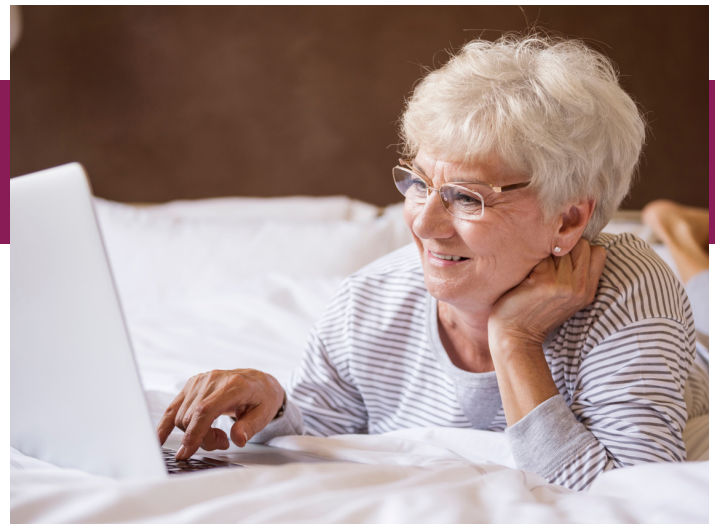
Non. Inscrivez-vous la première fois pour votre séance préférée et participez ensuite aussi souvent que voulu. Il suffit de vous inscrire la première fois pour le jour et l'heure de la séance qui vous convient, et de participer ensuite aussi souvent que vous le désirez. Essayez une fois et voyez si ça vous convient. Il n'y a AUCUN engagement.

Puis-je inviter un(e) ami(e) à *On jase*?

Bien sûr! N'hésitez pas à amener toute personne (amis, voisins, famille) qui à votre avis, pourrait apprécier *On jase*. Tout le monde est le bienvenu. Ils peuvent essayer une fois et continuer à participer à *On jase* s'ils aiment faire de nouvelles connaissances.

Dois-je connaître quelqu'un pour m'inscrire?

Non. *On jase* est une excellente façon de faire de nouvelles connaissances et même de nouveaux amis.



On jase est-il spécifique à un seul district à la fois?

Toutes les séances de *On jase* sont ouvertes à tous les districts et chacun peut se joindre à n'importe quelle séance.

De quoi parlez-vous dans *On jase*?

On jase se veut l'occasion de discuter de tout sujet pouvant intéresser les participants. Il arrive que les animateurs proposent des sujets pour lancer la conversation, mais les participants discutent généralement entre eux des sujets de conversation qui les intéressent.

Comment puis-je me joindre à *On jase*?

Les discussions ont lieu sur Zoom. Les membres peuvent participer à l'aide d'un ordinateur. Il suffit de s'inscrire une fois en ligne et de participer quand vous le désirez. Inscrivez-vous en ligne à : rtoerofondation.ca/onjase

Que faire si j'ai des problèmes informatiques pendant une séance de *On jase*?

Pas de problème! Un membre du personnel de la Fondation RTOERO assiste à chaque séance et fera de son mieux pour vous aider à résoudre votre problème technique

Que faire si je n'ai pas d'ordinateur ou ne suis pas à l'aise avec un ordinateur? Puis-je encore participer à *On jase*?

Bien sûr! Vous pouvez participer au téléphone à *On jase* en suivant 3 étapes faciles. Veuillez vous référer au document d'information d'une (1) page de *On jase* pour des instructions complètes.