

INFO-PLUS

La mise à jour trimestrielle de la Fondation



Été 2022



La D^{re} Rochon - un chef de file en médecine gériatrique : 2e partie de 4 :

La D^{re} Rochon accepte chaque année un nombre restreint d'étudiants au programme de formation du Women's College Hospital. Dans cette série en quatre parties, nous vous présenterons ces stagiaires ainsi qu'un aperçu non seulement de leurs initiatives de recherche, mais aussi de ce qui les inspire dans le domaine de la gériatrie et leurs aspirations futures.



Joshua Tuazon



Nickrooz Grami

2e partie : Joshua Tuazon et Nickrooz Grami Promouvoir le vieillissement en santé chez les femmes plus âgées : Un appel à l'action

Nickrooz: Notre projet vise à étudier les disparités entre les femmes et les hommes plus âgés et leurs résultats en matière de soins de santé. Nous avons procédé à un examen systématique de la littérature qui démontre que les femmes plus âgées sont marginalisées. La société dans son ensemble ne tient pas compte des femmes âgées comme étant un sous-groupe unique qui doit faire l'objet de recherches indépendantes - surtout dans le domaine des soins de santé. Sur le plan éducatif, il est extrêmement important de fournir cette perspective, car elle détermine la façon dont les médecins exerceront à l'avenir. Il est important de reconnaître les symptômes propres aux femmes plus âgées afin de pouvoir leur fournir de meilleurs soins. Nous devons également inclure des recherches et des données sur la vie des femmes plus âgées. En prenant conscience des défis qui sont particuliers à ces femmes, nous pouvons contribuer à élaborer des solutions à ces défis.

Lisez notre entrevue complète avec Joshua et Nickrooz ici :

<https://rtoero.ca/fr/la-dre-rochon-un-chef-de-file-en-medecine-geriatrique-partie-2/>

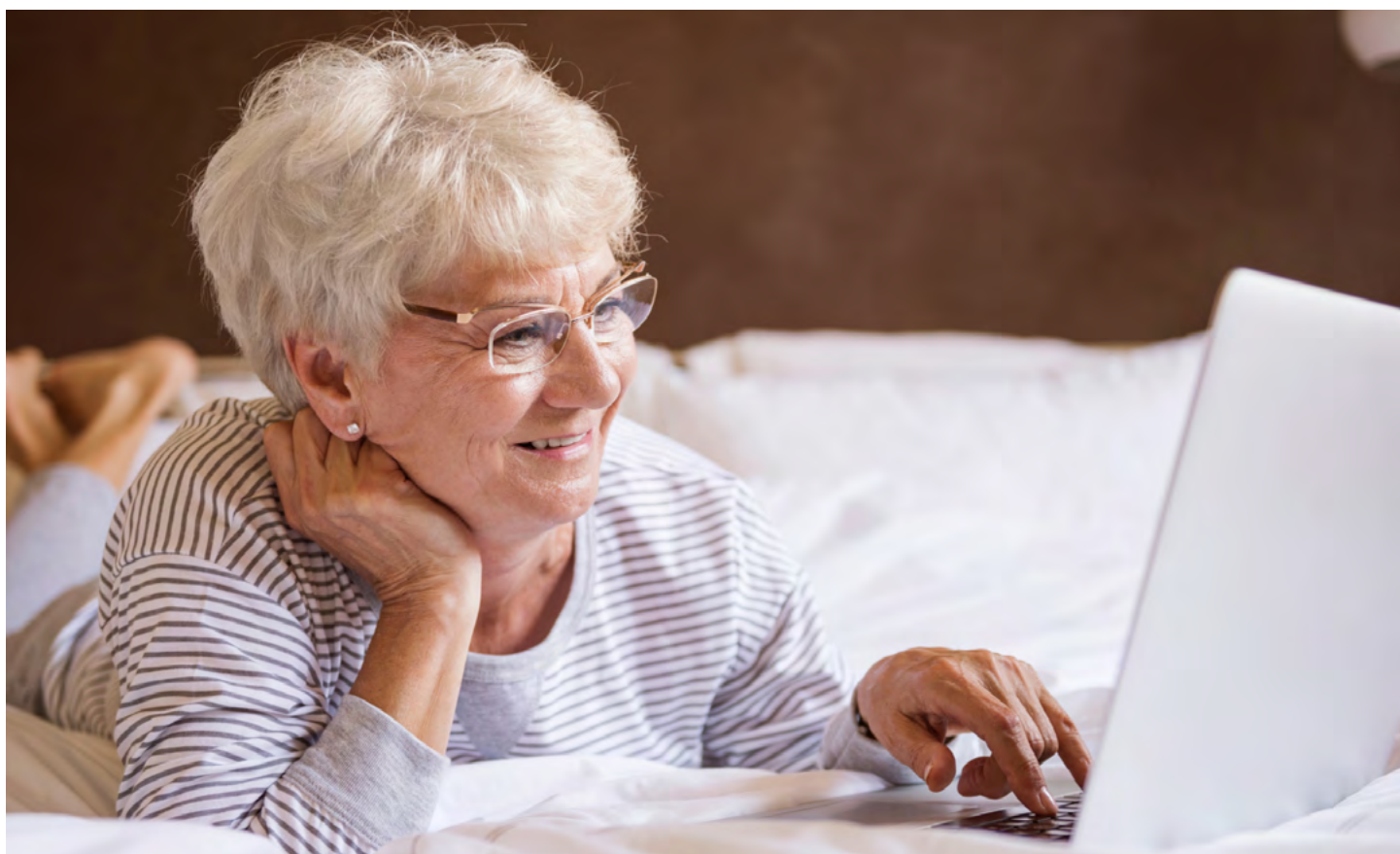
Pourquoi Ann Ivol (District 13) a été inspirée à faire un don



Pour devenir un donateur mensuel comme Ann, cliquez ici :

Je suis devenue une donatrice de la Fondation RTOERO l'an dernier. La campagne Meilleurs soins de la Fondation m'a inspirée à faire un don, en soulignant clairement le besoin pour nous d'investir dans la recherche gériatrique. J'ignorais que l'on compte seulement un peu plus de 300 gériatres à travers le pays.

Étant octogénaire, j'appartiens à ce segment croissant de la population. Je constate que je peux aider à financer des subventions dans le domaine de la médecine qui se spécialise dans le traitement des adultes plus âgés. C'est ma façon de faire ce que je peux pour m'assurer d'avoir les soins médicaux requis et que les membres de ma famille aient accès aux meilleurs médecins à mesure qu'ils vieillissent.



Mise à jour sur *On jase*

On jase est le groupe de discussion hebdomadaire de la Fondation RTOERO pour les membres de RTOERO. Cette initiative est offerte depuis octobre 2021.

Beaucoup de participants y assistent chaque semaine et nous disent à quel point ils apprécient l'occasion de jaser et de socialiser. « On jase est une excellente initiative de la Fondation RTOERO. Elle convient à celles et ceux qui souhaitent élargir leur cercle social, faire de nouvelles connaissances et avoir d'agréables conversations. J'ai personnellement beaucoup aimé rencontrer des membres d'ici et d'ailleurs. La conversation reste toujours intéressante dans les groupes de discussion. C'est certainement une très belle façon de consacrer une heure dans ma semaine. »

- Polly C., District 23

Les participants peuvent se joindre à nous sur Zoom ou par téléphone. Inscrivez-vous à l'une ou plusieurs de ces séances :

- En anglais : Mercredi de 13 h à 14 h (HNE) [S'inscrire maintenant](#)
- En anglais : Jeudi de 11 h à 12 h (midi) (HNE) [S'inscrire maintenant](#)
- En français : Mercredi de 10 h à 11 h (HNE) [S'inscrire maintenant](#)

Il suffit de vous inscrire la première fois. Par la suite, vous aurez accès à chaque séance hebdomadaire, mais vous n'êtes pas tenu d'y assister chaque semaine. Vous êtes libre de participer à On jase aussi souvent que vous le désirez.

Nous avons hâte que vous soyez des nôtres, car ensemble [On jase](#).



Appel pour la campagne *Meilleurs soins*

Ce fut un moment très effrayant pour notre famille. Nous pensions que notre père allait mourir. Il ne mangeait pas et ne dormait pas. Il n'avait pas d'énergie et était souvent désorienté. Il prenait huit médicaments différents, trois fois par jour - et souffrait d'un déclin cognitif dramatique. Nous l'avons emmené à l'urgence. Les médecins n'ont pas été en mesure de nous fournir de vraies réponses.

Heureusement, une amie est infirmière praticienne. Elle possède une bonne formation médicale et beaucoup d'expérience dans le traitement des personnes plus âgées. Elle a immédiatement reconnu que les symptômes de mon père étaient du délire et une déshydratation extrême. Nous l'avons fait examiner par un gériatre. C'était la bonne personne pour procéder à cette évaluation. Il a confirmé le diagnostic de délire et a proposé des moyens efficaces pour l'aider. À l'heure actuelle, mon père est presque complètement rétabli.

Cette année encore, nous recueillons des fonds pour soutenir la recherche et la formation en gériatrie et en gérontologie, et nous comptons sur votre générosité. Le programme de subventions de la Fondation nous permet de financer des recherches essentielles qui visent à mieux comprendre et répondre aux besoins complexes des aînés. Nous croyons fermement qu'investir davantage dans la médecine gériatrique au Canada est la meilleure façon de s'assurer que des personnes comme mon père reçoivent les soins et l'attention mérités.

Veillez contribuer à la campagne *Meilleurs soins* dès aujourd'hui.

Commentaires requis des membres de RTOERO sur le programme Sinai Health

Voici l'occasion d'aider à créer un programme de webinaire intéressant avec notre partenaire, Sinai Health/UHN et le Dr Samir Sinha, directeur de la gériatrie aux hôpitaux Mount Sinai et University Health Network à Toronto.

Le [sondage](#) vise à recueillir vos commentaires alors que Sinai Health/UHN planifie sa prochaine série de webinaires sur « Vieillir en bonne santé 101 ». Étant membre de RTOERO et possédant de l'expérience dans le secteur de l'éducation, vos commentaires seront particulièrement utiles pour les aider à planifier et à fournir un contenu plus intéressant, pertinent et utile dans un format efficace et agréable.

À noter que vous avez jusqu'au vendredi 22 juillet 2022 pour répondre à ce [sondage](#).

Fondation RTOERO - En bref

- Nous sommes le partenaire philanthropique de RTOERO.
- Organisme de bienfaisance canadien enregistré depuis 2011.
- Inspirée par le désir des membres de RTOERO d'améliorer la qualité de vie des personnes plus âgées.
- Notre mandat est d'investir dans des programmes, la recherche et la formation qui favorisent le vieillissement actif et en santé de tous les Canadiens. Nos activités visent à améliorer les soins de santé pour les aînés, mettre fin à l'isolement social et combattre l'âgisme.

Si vous l'ignorez :

- La Fondation s'appuie sur les dons volontaires des membres de RTOERO, et sur le soutien financier de partenaires corporatifs et autres qui se préoccupent de l'amélioration de la qualité de vie des aînés.
- La Fondation remet un reçu à des fins fiscales pour chaque don de 20 \$ ou plus.
- Les donateurs de la Fondation ont l'option de consacrer leur don complet à l'un de nos deux programmes de subventions : 1) recherche et formation en gériatrie/gérontologie, ou 2) initiatives pour combattre l'isolement social.

Historique des subventions :

- 2,7 millions \$ pour la recherche et la formation en gériatrie/gérontologie.
- 357 939 \$ pour des projets portant sur l'isolement social.

Série de webinaires de la Fondation RTOERO : Automne 2022

La Fondation est fière de vous offrir des webinaires axés sur l'amélioration des soins de santé pour les aînés, l'engagement social et de l'information favorisant le vieillissement actif et en santé de tous les Canadiens. Joignez-vous à nous pour l'un de nos prochains webinaires :

Jeudi 8 septembre 2022

À confirmer

[CanAge](#)

Heure : 14 h

Mardi 4 octobre 2022

Un panel réunissant des leaders et des experts dans le domaine de l'isolement social. D^{re} Samir Sinha, D^{re} Raza Mirza, D^{re} Rachel Savage

Heure : 14 h

Mardi 22 novembre 2022

Cette présentation portera sur les dons philanthropiques et la façon de tirer le meilleur parti des dons de fin d'année.

Présenté par : Betty-Anne Howard

Heure : 14 h

Consultez votre courriel pour des renseignements sur l'inscription deux semaines avant chaque présentation.

Pour regarder les webinaires précédents, [visitez-nous en ligne.](#)

P 416-962-9463
SF 1-800-361-9888

Courriel: foundation@rtoero.ca
Web: rtoerofoundation.ca

18 chemin Spadina
Toronto, ON M5R 2S7



www.facebook.com/groups/rtoerofoundation



www.twitter.com/RTO_Foundation

[Privacy](#) | [Set Marketing Preferences](#)
www.rtoerofoundation.ca